

5/6 Velocidades / 5/6 Speed

Posterior Mecánico
Rear Mechanic

Descripción Description

Toma de fuerza directo, para montar bombas ISO 4 Taladros. Accionamiento mecánico y neumático. Para montar en el registro posterior de 6 taladros de la caja de cambios.

Direct Power take-off, to connect ISO 4 bolts pumps. Mechanical and pneumatic Shifting. mounting on rear 6 holes-window of the Gearbox.

Datos Principales Main Data

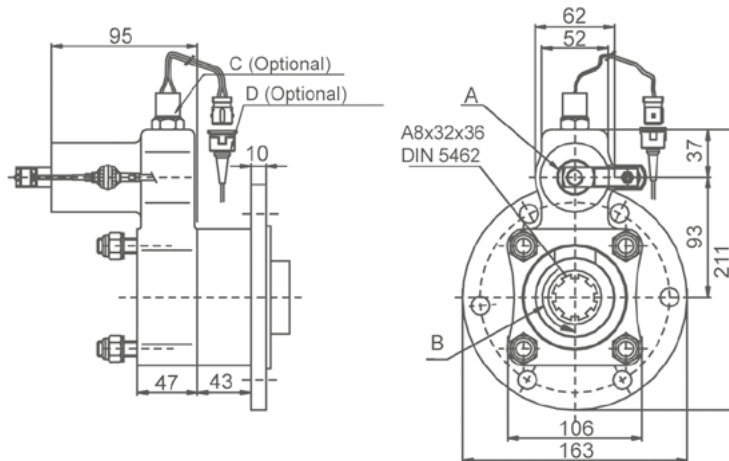
Par nominal Torque (Nm)	Continuo Continuous	200
	Intermitente Intermittent	280
Potencia (1000 r.p.m.) Power (HP) 1000 r.p.m	28 C.V // 21 kW	
Lado de montaje Mounting position	Posterior Rear	
Sentido de giro de la bomba Pump rotation	Derecho ClockWise	
Peso Weight (Kg)	6,6	
Relación motor - Toma de Fuerza Engine to PTO ratio	Segun Marcha Depends on Gear	

Códigos y Combinaciones Part Numbers and Combinations

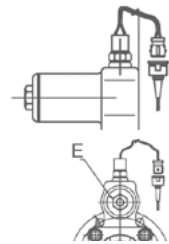
Tipos de salida Output types	Eje Shaft	Plato Flange	Bomba Pump (DIN 5462)
Accionamiento neumático Pneumatic shifting			050603
Accionamiento mecánico Mechanical shifting	050201	050302	050503

5/6 Velocidades / 5/6 Speed

Posterior Mecánico Rear Mechanic



Neumática / Pneumatic

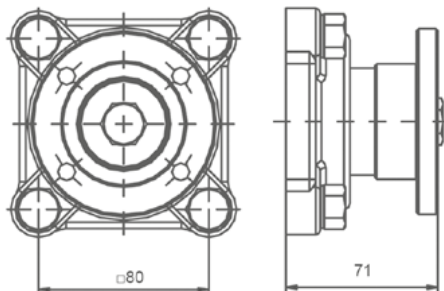


Notas Notes

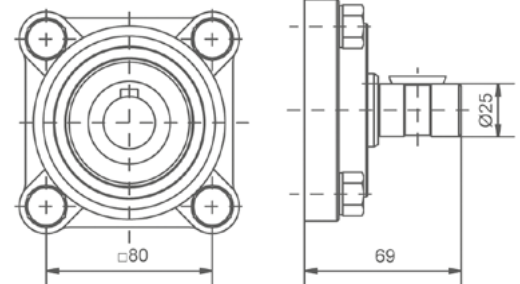
Notas		Notes	
A	Accionamiento mecánico	A	Mechanical operation
B	Sentido de giro	B	Rotation
C	Indicador de funcionamiento. (100070015)	C	Passing contact switch. P/N 100070015
D	Conector con 3m de cable (906599)	D	Connector with 3m. of cable P/N 906599
E	Accionamiento neumático	E	Pneumatic operation

Tipos de Salida Output Types

Plato / Flange



Eje / Shaft



SAE: 1100
1300
1400

DIN: 90
100