



**BZ**  
*bezares s.a.*

RESPONSABILIDAD SOCIAL CORPORATIVA

## RESPONSABILIDAD SOCIAL CORPORATIVA

La Responsabilidad Social Corporativa (RSC) es un factor estratégico clave en el desarrollo de la actividad de BEZARES en todos los niveles, siendo uno de los pilares fundamentales de su estrategia.

La RSC está alineada con nuestra actividad, desde el planteamiento de políticas y sistemas de calidad, modelo de negocio y comportamiento, hasta nuestro sistema de gestión, considerando todas y cada una de sus dimensiones:

- Dimensión legal, respetando exhaustivamente la normativa vigente en todas y cada una de las actuaciones de la compañía.
- Dimensión económica, generando valor y crecimiento sostenido.
- Dimensión humana, potenciando el desarrollo personal y profesional de nuestros trabajadores.
- Dimensión social, apoyando el desarrollo de las comunidades en las que Bezares está presente.
- Dimensión ambiental, respetando y velando por la protección del medio ambiente.

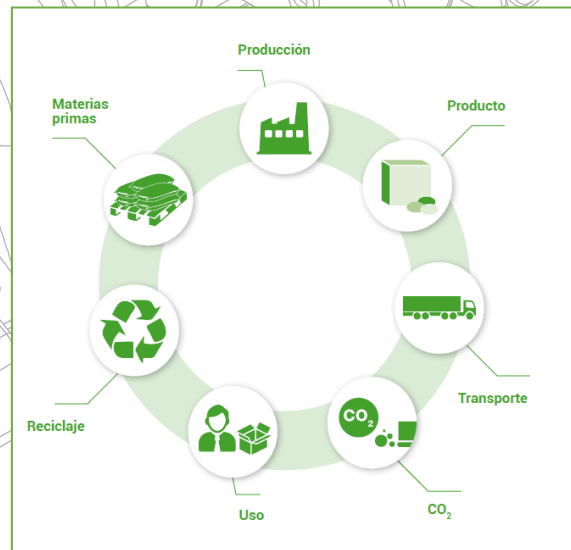
Los beneficios del enfoque estratégico en RSC son múltiples, como por ejemplo una gestión más adecuada de la reputación, atracción y retención del talento; una mayor competitividad, mejor posicionamiento en el mercado, mayor eficacia operativa y reducción de costes; sin olvidar la mejora de la relación de la cadena de suministros y con la comunidad, la reducción de riesgos ambientales, el acceso a un mayor número de fuentes de capital y la generación de oportunidades.

## RESPONSABILIDAD MEDIOAMBIENTAL:

En BEZARES somos conscientes que todas las actividades empresariales tienen un impacto sobre el medio ambiente, desde la obtención de materias primas hasta la distribución de los productos, pasando por su fabricación.

Como fabricantes de componentes hidráulicos y mecánicos siderometalúrgicos, somos conscientes de la necesidad de proteger y respetar el medio ambiente y los recursos naturales para garantizar el futuro del planeta y de la compañía.

Por ello Bezares ha mantenido siempre un comportamiento responsable con su entorno, basado en el compromiso de minimizar el consumo de los recursos naturales y reducir el impacto ambiental de nuestras actividades.

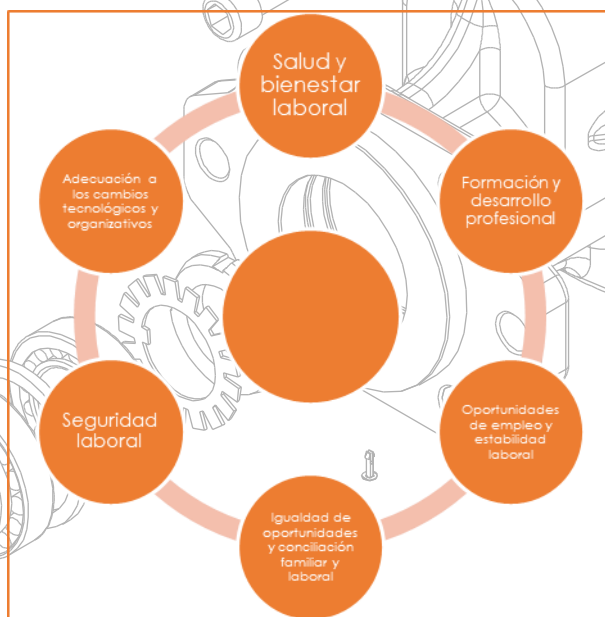


Trabajamos día a día para conseguir no sólo que nuestros productos y sistemas cumplan toda la legislación aplicable, también para desarrollar productos y sistemas con el máximo equilibrio entre eficiencia productiva, seguridad del proceso y reducción de los impactos medioambientales.

De forma periódica, se controlan y regulan los impactos más significativos de nuestra organización sobre el medio ambiente, con el fin de definir las acciones correctoras, preventivas y de mejora, además de las auditorías anuales externas de seguimiento de las certificaciones ISO/TS.

## RESPONSABILIDAD DEL EQUIPO HUMANO:

Tras las empresas, ante todo, lo que encontramos son personas. En Bezares somos conscientes y éstas representan un activo fundamental de la compañía. Nuestro equipo humano desempeña un papel esencial en la creación y desarrollo de las estrategias de la organización, que deben permitir alcanzar los objetivos fijados en el ámbito económico y en materia de responsabilidad social, convirtiéndose en protagonista de la actividad empresarial.



La satisfacción de los trabajadores es un elemento clave para gestionar y retener el talento, mediante la implicación del equipo humano en la mejora continua de la empresa.

El departamento de Recursos Humanos de Bezares, en colaboración con Dirección General y los responsables de todos los departamentos, elabora anualmente un plan de formación que incluye diferentes disciplinas profesionales, competencias y otras áreas de mejora, con el objetivo de difundir y compartir el conocimiento existente en la empresa, el aprendizaje continuo y el intercambio cultural, de forma que se mejore la eficiencia operativa gracias al uso apropiado del capital intelectual.

Desde el punto de vista de seguridad laboral, Bezares tiene como prioridad proporcionar a sus empleados un entorno de trabajo seguro y saludable, mediante la identificación, evaluación y control de los riesgos asociados a cada puesto de trabajo, evitando las causas que originan los accidentes y las enfermedades profesionales, además de integrar la prevención de riesgos laborales en todas las decisiones de la empresa para asegurar el cumplimiento de los aspectos preventivos.

## COMUNIDAD Y CREACION DE VALOR:

La sede central de Bezares se encuentra en la localidad de Casarrubios del Monte, Toledo, siendo el centro de las operaciones productivas y administrativas de la empresa con unas dimensiones de 19.000 m<sup>2</sup>, contando a su vez con delegaciones en Barcelona, Francia, Italia, Estados Unidos, México y China.

Bezares es una empresa líder en el sector de la hidráulica industrial, principalmente sobre vehículos industriales con presencia en todo el mundo y por ello responsable y consciente de las características de cada comunidad en la que desarrolla su actividad, respetando y adaptándose a los hábitos culturales y costumbres de cada región.



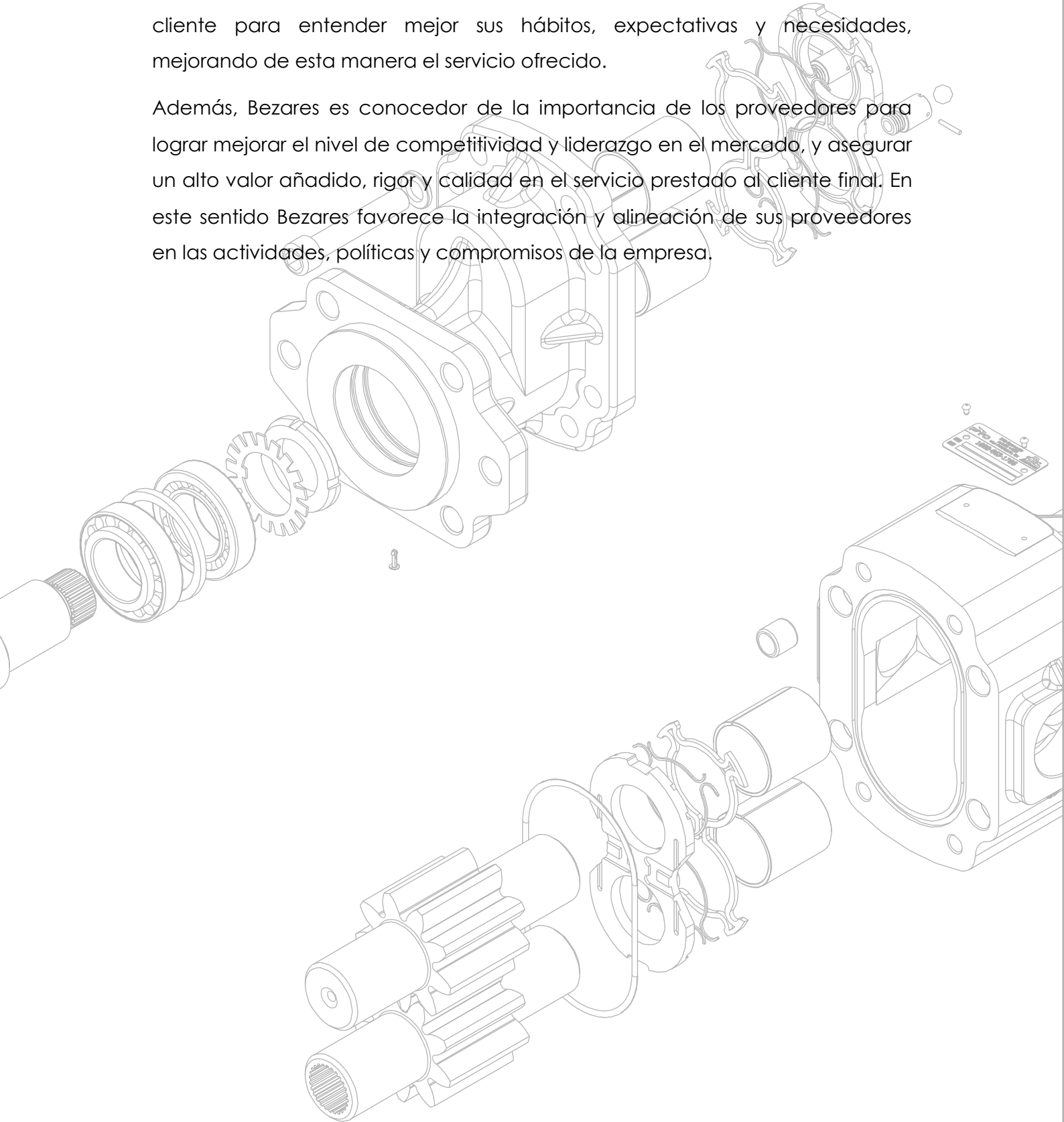
Queremos ayudar a nuestros clientes a progresar y a cumplir sus objetivos. Para ello, todo el equipo humano de la compañía trabaja día a día para establecer relaciones a largo plazo que permitan reforzar la satisfacción, confianza y fidelidad de los clientes, ubicándolos en primera línea y en el centro de nuestro negocio.

Seguimos avanzando en nuestro modelo de relación con el cliente para poder proporcionar los mejores productos y servicios, en el momento adecuado y por el canal más apropiado, mejorando su experiencia de usuario con la empresa.

(+34) 918 188 297  
Pol. Ind. Monte Boyal  
Av. de las Retamas, 150  
CP. 45950 - Spain

Este modelo de relación se basa en poseer un conocimiento profundo del cliente para entender mejor sus hábitos, expectativas y necesidades, mejorando de esta manera el servicio ofrecido.

Además, Bezares es conocedor de la importancia de los proveedores para lograr mejorar el nivel de competitividad y liderazgo en el mercado, y asegurar un alto valor añadido, rigor y calidad en el servicio prestado al cliente final. En este sentido Bezares favorece la integración y alineación de sus proveedores en las actividades, políticas y compromisos de la empresa.



(+34) 918 188 297  
Pol. Ind. Monte Boyal  
Av. de las Retamas, 150  
CP. 45950 - Spain